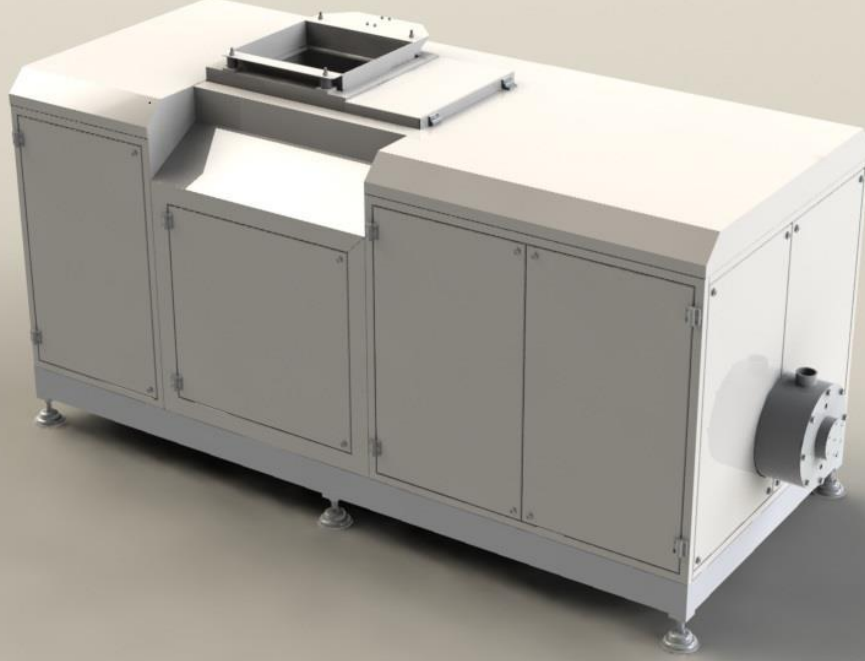


A01X-053

Yatay Temperleme

ASANTEKNİK



#### Amacı

#### Teknik Bilgiler

2000 Kg/Saat  
1200 x 2740 x 1400  
13 kW

#### Genel Çalışma Prensibi

Üst vibrasyonlu elekten üst hazneye geçen çikolata hazne içindeki karıştırıcı ile karıştırılır. Bu esnadada alttaki t helazonun çalışması nedeniyle aşağıya doğru çekilerek temperleme alanında belirli sürede ve hızda gitmesi sağlanır. Sürede ve ısıda kalması sağlandığı için ürün temperlenmiş olur. Temperleme bölümünün sonundaki grup pompa basar. Bu grubun altında daki vanadan da ürün alınabilir.